

REUNIÓ INICI DE CURS

CURS 25/26



EMG.CAT

MÚSICA A MIDA
MÚSICA MODERNA
JOVE ORQUESTRA DEL GIRONÈS
ESCOLA DE GUITARRES DEL GIRONÈS

1- Què és l' EMG?

L'Escola de Música del Gironès és una escola de música homologada pel Departament d'Educació de la Generalitat de Catalunya que imparteix els ensenyaments corresponents al nivell elemental de música. Les aules de l'escola es reparteixen en els municipis de la comarca del Gironès. Actualment l'EMG té aules a les poblacions següents:

AULES AL GIRONÈS

Aiguaviva \ Bescanó \ Bordils \ Celrà \ Cervià de Ter \ Flaçà \ Fornells de la Selva \ Medinyà \ Quart \ Llambilles \ Salt \ Sant Gregori \ Sant Jordi Desvalls \ Sant Julià de Ramis \ Sarrià de Ter \ Vilablareix

La seu central es troba al Consell Comarcal. L'EMG és un projecte pioner de model d'escola descentralitzada per aquest motiu els nostres professors són itinerants. L'objectiu és apropar l'ensenyament musical als ciutadans dels municipis petits. L'escola compta amb 37 anys d'experiència.



ESCOLA HOMOLOGADA PEL DEPARTAMENT D'EDUCACIÓ

2- Com contactar amb l'EMG?



emg@girones.cat (Atenció que a vegades es rep al correu brossa)



972 21 35 33



655 13 93 21



[escolademusicadelgirones](https://www.instagram.com/escolademusicadelgirones)

Per estar informats de totes les nostres activitats i de tot allò relacionat amb el funcionament de l'escola podeu consultar-ho a:

www.emg.cat



3-Inici del curs: Divendres 12 de setembre del 2025.

Totes les activitats de l'EMG, incloses les formacions i el teatre musical, començaran a partir del **12 de setembre**.

4-Calendari escolar

En el web de l'EMG www.emg.cat està penjat el calendari escolar del curs 2025/26

Pel que fa als dies festius i de lliure disposició, l'EMG segueix el calendari escolar dels diferents centres de primària dels municipis on té aula.

Aquí teniu el link al calendari: [CALENDARI 25/26](#)



5- Sistemes de cursos i modalitats de l' EMG:

MÚSICA A MIDA

ESPECIALITATS INSTRUMENTALS

Acordió diatònic, baix elèctric, bateria, cant clàssic i modern, clarinet, contrabaix, flauta travessera, flauta de bec, guitarra, guitarra elèctrica, guitarra flamenca, percussió, piano, saxòfon, teclat, tenora, trompeta, violí, viola, violoncell...

S'adreça a tot aquell alumnat a partir de 6 anys, joves i adults amb coneixements musicals bàsics o sense. És un programa d'ensenyament adaptat a les inquietuds i interessos de l'alumnat.

L'EMG ofereix classes a mida tant de llenguatge musical com d'instrument individual o col·lectiu.

- Les classes de LLM tenen una durada d'1 hora setmanal.
- Les classes d'instrument:
- Individuals: 30', 45' o 60' setmanals
- Col·lectives: 45' o 60' (a partir de 5 alumnes) setmanals.

MÚSICA MODERNA

S'adreça a tot aquell alumnat a partir de 7 anys, joves i adults amb inquietuds musicals en l'àmbit de la música moderna amb coneixements bàsics o sense. L'EMG ofereix classes tant de llenguatge musical com d'instrument individual o col·lectiu o combos.

Llenguatge Musical: 1 hora setmanal.

Instrument:

- Individual: 30', 45' o 60' setmanals
- Col·lectiu: 45' o 60' (a partir de 5 alumnes) setmanals.

Combo:

S'adreça a tot aquell alumnat a partir de 8 anys amb coneixements previs d'instrument.

- Col·lectiu: 45' o 60' (a partir de 5 alumnes) setmanals.

www.emg.cat/agrupacions-musicals/

Com Treballem?

1. Instruments de música moderna

- Oferim formació en instruments com guitarra elèctrica, acústica i flamenca, baix elèctric, bateria, percussió, piano, clarinet, contrabaix, saxo, trompeta, violí, flauta travessera i cant modern.
- L'objectiu és aprendre la tècnica bàsica i avançada pròpia de cada instrument, sempre en un context pràctic i motivador.
- S'incideix en repertori actual i en la creativitat (improvisació, composició bàsica).

2. Grups de combo

- L' alumnat té l'oportunitat de tocar en grups de combo de música moderna.
- El treball en combo fomenta la coordinació, l'escolta activa, el ritme i l'experiència real de fer música en directe.
- Es treballen estils variats: pop, rock, jazz, funk, blues, etc.
- És una activitat molt enriquidora per desenvolupar la confiança i el treball en equip.

3. Propòsit general

- La finalitat és **aprendre música gaudint**, oferint a l'alumnat un espai on expressar-se i compartir experiències musicals amb altres companys.
- Es busca l'equilibri entre **formació tècnica i diversió**, potenciant la motivació i la continuïtat en els estudis musicals.

4. Audicions i concerts

- Al llarg del curs es faran **audicions obertes al públic**.
- Serviran perquè l' alumat mostri la feina feta i guanyin experiència en escenari.
- Aquestes audicions volen ser un espai lúdic i motivador, on l'alumnat gaudeix compartint la seva música.

5. Propòsit general

- La finalitat és **aprendre música gaudint**, en un ambient motivador i creatiu.
- Es busca que l'alumnat visqui la música moderna de forma pràctica, divertida i compartida, reforçant la seva motivació i les ganes de continuar creixent.

www.emg.cat/agrupacions-musicals/

7- Banc d' instruments:

- Per poder sol·licitar un instrument del banc cal omplir el formulari que hi ha penjat al WEB.
- Tindrà prioritat l'alumnat d'iniciació i preparatori 1. Si el banc disposa d' estoc es podran deixar els instruments a l'alumnat de cursos superiors.
- El primer any, el préstec és gratuït.

El banc **NO** disposa de:

Piano, guitarra, bateria, instruments de percussió, flauta de bec, teclats, guitarra elèctric, baix elèctric i acordió diatònic.

www.emg.cat/administracio/

8-Horaris:

Els horaris es donen per telèfon, whatsapp o mail.

9-Material:

El professorat ja informarà del material o llibres que l'alumnat ha de portar un cop començades les classes.

10-Horari Formacions de l'EMG:

- **La Jove Orquestra del Gironès (La Sitja de Fornells de la Selva):**

HORARIS:

Secció infantil: Dissabtes de les 10:00h a les 11:00h

Secció juvenil: Dissabtes de les 11:00h a les 13:00h

- **Escola de Guitarra del Gironès (La Fàbrica de Celrà):**

HORARIS:

Secció juvenil: Dissabtes de les 11'00h a les 12'00h

Secció infantil: Dissabtes de les 12'00h a les 13'00h

www.emg.cat/agrupacions-musicals/

11-Tutories:

Per parlar amb un professor cal concertar cita prèvia. Intentar no venir a parlar entre els canvis de classes.

13-Activitats de l'EMG:

Concert de Nadal: Dissabte 13 de desembre de 2025.

Hi participen les formacions de l'EMG: JOG i EGG i l'alumnat del Teatre Musical.
La resta de l'alumnat està convidat a assistir.

Projecte *Fem de Músics!*: Del dissabte 21 de març al divendres 27 de març de 2026.

En aquest projecte s'engloben:

- Concerts d'aula
- Tallers i assaigs.

Projecte floral i musical al *Temps de Flors de Girona*: (mes de maig)

Des de fa ja uns anys i per iniciativa del professor Euken Ledesma, l' EMG presenta un projecte anual pel temps de flors de Girona:

- Es decora un espai on hi participen les famílies i el professorat de l'EMG.
- Es fa un petit cicle de concerts on actuen els alumnes i els professors de l' EMG.

Concert de final de curs a l'Auditori de Girona: Dissabte 20 de juny de 2026.

Hi poden participar:

- Alumnat de LLM
- Alumnat de teatre musical
- Alumnat de les formacions de l'EMG: JOG, EGG
- Alumnat de combos de música moderna o de grups de música de cambra.

L'EMG informarà d'altres activitats o concerts que es puguin anar programant al llarg del curs escolar.

14- Models de sol·licitud per canvis:

- Es trobaran penjats al WEB.
- Termini per tramitar-los: finals de juny.
- Les sol·licituds fora de termini quedaran en llista d' espera.

www.emg.cat/administracio/

15- Reducció de crèdits variables:

L'alumnat que estigui cursant l'ESO i que estigui matriculat en escoles de música reconegudes pel Departament d' Educació:

- Si fan un mínim de 3h. setmanals de música: poden optar a una reducció de crèdits variables i/o matèries optatives.
- Si en fan 4h o més: poden optar a una reducció de crèdits variables i/o matèries optatives i se'ls convalida l'assignatura de música.

La documentació necessària es trobarà al WEB i s'ha de fer la sol·licitud al llarg del mes de setembre.

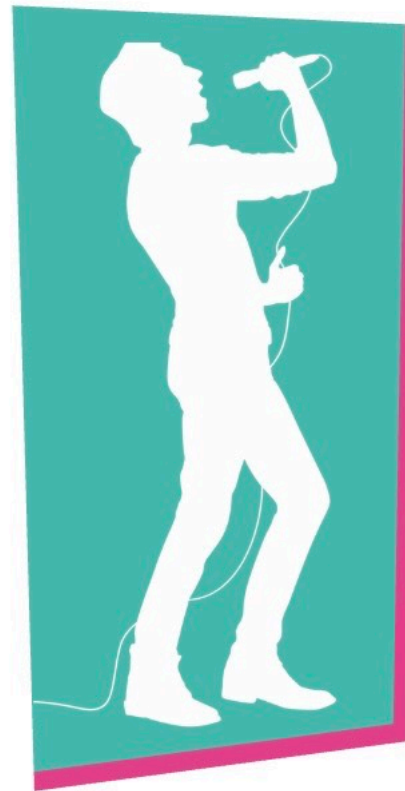
www.emg.cat/administracio/

16- Matrícula, bonificacions i altres:

- Pels alumnes que ja estan matriculats a l'EMG la renovació de la matrícula és automàtica.
- Al web de l'EMG a la part de *Documentació* trobareu el document:

ORDENANÇA REGULADORA DELS PREUS PÚBLICS DE L'EMG.

En aquest document trobareu tota la informació detallada dels preus, bonificacions a la matrícula i altres. www.emg.cat/administracio/



EMG.CAT