

# REUNIÓ INICI DE CURS

CURS 25/26



EMG.CAT

LLENGUATGE MUSICAL:

PETITS MÚSICS (2022)  
SENSIBILITZACIÓ 1 (2021)  
SENSIBILITZACIÓ 2 (2020)  
INICIACIÓ (2019)

## 1- Què és l' EMG?

L'Escola de Música del Gironès és una escola de música homologada pel Departament d'Educació de la Generalitat de Catalunya que imparteix els ensenyaments corresponents al nivell elemental de música. Les aules de l'escola es reparteixen en els municipis de la comarca del Gironès. Actualment l'EMG té aules a les poblacions següents:

### AULES AL GIRONÈS

Aiguaviva \ Bescanó \ Bordils \ Celrà \ Cervià de Ter \ Flaçà \ Fornells de la Selva \ Medinyà \ Quart \ Llambilles \ Salt \ Sant Gregori \ Sant Jordi Desvalls \ Sant Julià de Ramis \ Sarrià de Ter \ Vilablareix

La seu central es troba al Consell Comarcal. L'EMG és un projecte pioner de model d'escola descentralitzada per aquest motiu els nostres professors són itinerants. L'objectiu és apropar l'ensenyament musical als ciutadans dels municipis petits. L'escola compta amb 37 anys d'experiència.



**ESCOLA HOMOLOGADA PEL DEPARTAMENT D'EDUCACIÓ**



## 2- Com contactar amb l'EMG?



[emg@girones.cat](mailto:emg@girones.cat) (Atenció que a vegades es rep al correu brossa)



**972 21 35 33**



**655 13 93 21**



[escolademusicadelgirones](https://www.instagram.com/escolademusicadelgirones)

Per estar informats de totes les nostres activitats i de tot allò relacionat amb el funcionament de l'escola podeu consultar-ho a:

[www.emg.cat](http://www.emg.cat)



### 3-Inici del curs: Divendres 12 de setembre del 2025.

Totes les activitats de l'EMG, incloses les formacions i el teatre musical, començaran a partir del **12 de setembre**.

*(Excepte els alumnes de l'escola les Falgueres de Celrà que començaran l'activitat a partir de l'octubre)*

### 4-Calendarí escolar

En el web de l'EMG [www.emg.cat](http://www.emg.cat) està penjat el calendari escolar del curs 2025/26

Pel que fa als dies festius i de lliure disposició, l'EMG segueix el calendari escolar dels diferents centres de primària dels municipis on té aula.

Aquí teniu el link al calendari: [CALENDARI 25/26](#)



## 5- Sistemes de cursos i modalitats de l' EMG:

### LLENGUATGE MUSICAL NIVELL ELEMENTAL

#### 1.INICIAL

**Petits Músics**  
3 anys  
45 min



**Sensibilització 1 i 2**  
4 i 5 anys  
1 hora



**Iniciació**  
6 anys  
1 hora

#### 2.BÀSIC

**Preparatori 1 i 2**  
7 i 8 anys  
1 hora



**Primer**  
9 anys  
90 min



**Segon, Tercer i Quart**  
A partir de 10 anys  
90 min

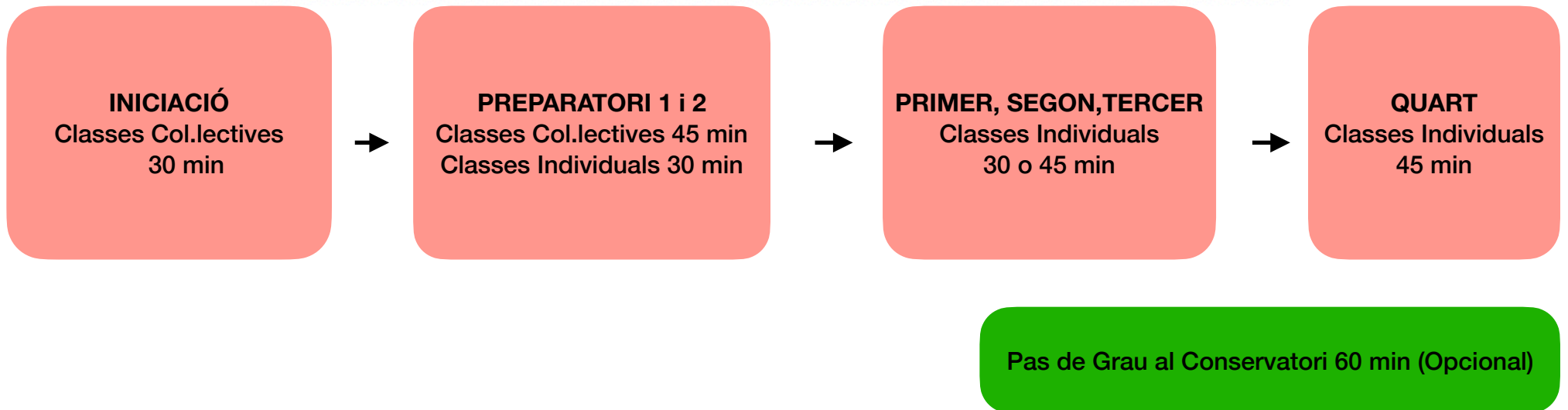
#### 3.AVANÇAT

**Pas de Grau al Conservatori 2 hores (Opcional)**

**INSTRUMENT  
NIVELL ELEMENTAL**

**ESPECIALITATS INSTRUMENTALS**

Acordió diatònic, baix elèctric, bateria, cant clàssic i modern, clarinet, contrabaix, flauta travessera, flauta de bec, guitarra, guitarra elèctrica, guitarra flamenca, percussió, piano, saxòfon, teclat, tenora, trompeta, violí, viola, violoncell...



## FORMACIÓ ALTERNATIVA

### AULA DE MÚSICA MODERNA

Vols formar part d'un grup? Vine, aprèn, actua i grava els teus temes. Classes de llenguatge musical, d'instrument individual i combos per a joves i adults. **No et conformis a escoltar les cançons que t'agraden, sigues el protagonista!**

### MÚSICA A MIDA

Per a infants des dels 6 anys, joves i adults, amb o sense experiència. Classes a mida de llenguatge musical i/o instrument, individuals o en grup.

### TALLERS (NOVETAT)

*Tallers trimestrals amb freqüència setmanal (+12 anys)*

#### **Introducció a la creació musical**

45' (grups de 2 alumnes)

60' (grups a partir de 3 alumnes)

#### **Home Studio i producció musical**

90' (grup màx. 5 alumnes)

## 6- Com Treballem?

### **Aprenentatge natural, lúdic i participatiu**

La cançó, el moviment, l'escolta activa i el joc faciliten la implicació natural dels infants. La integració d'aquests elements potencia la motivació per aprendre d'una forma lúdica.

### **Utilització d'instruments de petita percussió**

Els instruments de petita percussió com les panderetes, caixes xineses, triangles... són fàcils de tocar i ideals per a tot l'alumnat. Aquests instruments proporcionen una experiència tàctil i sonora que estimula la motivació i la participació activa.



### **Tria d'instrument individual: Roda d'instruments.**

A partir dels 5 anys l'alumnat participa a la roda d'instruments per conèixer els diversos instruments que ofereix l'EMG i poder triar el que serà el seu instrument individual de cara al curs següent.

### **Seguiment pedagògic: Informe**

Dos cops durant el curs (febrer-juny) rebreu un informe de seguiment del procés d'aprenentatge.



## 7- Banc d' instruments:

- Per poder sol·licitar un instrument del banc cal omplir el formulari que hi ha penjat al WEB.
- Tindrà prioritat l'alumnat d'iniciació i preparatori 1. Si el banc disposa d' estoc es podran deixar els instruments a l'alumnat de cursos superiors.
- El primer any, el préstec és gratuït.

El banc **NO** disposa de:

Piano, guitarra, bateria, instruments de percussió, flauta de bec, teclats, guitarra elèctrica, baix elèctric i acordió diatònic.

<https://www.emg.cat/administracio/>

## 8-Horaris:

### **Llenguatge musical:**

Els horaris de llenguatge musical es pengem al WEB al mes de juliol.

<https://www.emg.cat/horaris/>

### **Instrument:**

Els horaris d'instrument es donen per telèfon, whatsapp o mail.

## **9-Material:**

El professor de LLM o instrument ja informarà del material o llibre que cada alumne ha de portar un cop començades les classes.

## **10-Tutories:**

Per parlar amb un professor cal concertar cita prèvia. Intentar no venir a parlar entre els canvis de classes.

[www.emg.cat/contacte/](http://www.emg.cat/contacte/)

## 11-Activitats de l'EMG:

**Concert de Nadal:** Dissabte 13 de desembre de 2025.

Hi participen les formacions de l'EMG: JOG i EGG i l'alumnat del Teatre Musical.  
La resta de l'alumnat està convidat a assistir.

**Projecte *Fem de Músics!*:** Del dissabte 21 de març al divendres 27 de març de 2026.

En aquest projecte s'engloben:

- Concerts d'aula
- Tallers i assaigs.

**Projecte floral i musical al *Temps de Flors de Girona*:** (mes de maig)

Des de fa ja uns anys i per iniciativa del professor Euken Ledesma, l'EMG presenta un projecte anual pel temps de flors de Girona:

- Es decora un espai on hi participen les famílies i el professorat de l'EMG.
- Es fa un petit cicle de concerts on actuen els alumnes i els professors de l'EMG.

**Concert de final de curs a l'Auditori de Girona:** Dissabte 20 de juny de 2026.

Hi poden participar:

- Alumnat de LLM
- Alumnat de teatre musical
- Alumnat de les formacions de l'EMG: JOG, EGG
- Alumnat de combos de música moderna o de grups de música de cambra.

**L'EMG informarà d'altres activitats o concerts que es puguin anar programant al llarg del curs escolar.**

## 12- Models de sol·licitud per canvis:

- Es trobaran penjats al WEB.
- Termini per tramitar-los: finals de juny.
- Les sol·licituds fora de termini quedaran en llista d' espera.

[www.emg.cat/administracio/](http://www.emg.cat/administracio/)

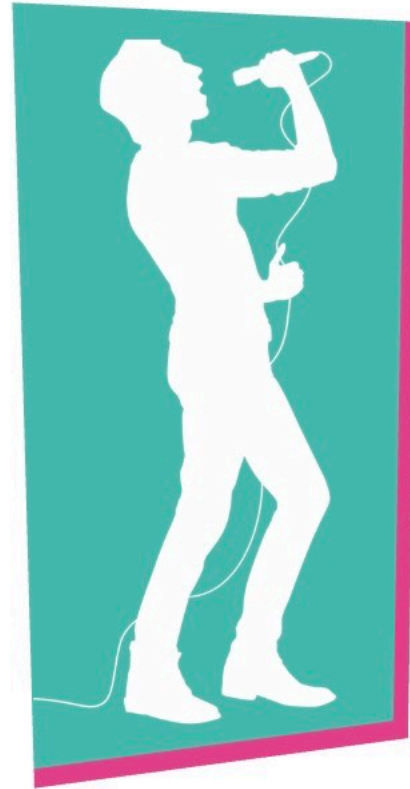
## 13- Matrícula, bonificacions i altres:

- Pels alumnes que ja estan matriculats a l'EMG la renovació de la matrícula és automàtica.
- Al web de l'EMG a la part de *Documentació* trobareu el document:

### **ORDENANÇA REGULADORA DELS PREUS PÚBLICS DE L'EMG.**

En aquest document trobareu tota la informació detallada dels preus, bonificacions a la matrícula i altres.

[www.emg.cat/administracio/](http://www.emg.cat/administracio/)



**EMG.CAT**