

# REUNIÓ INICI DE CURS

CURS 25/26



EMG.CAT

## LLENGUATGE MUSICAL:

P1 (2018)

P2 (2017)

1r (2016)

2n (2015)

3r (2014)

4t (2013)

## 1- Què és l' EMG?

L'Escola de Música del Gironès és una escola de música homologada pel Departament d'Educació de la Generalitat de Catalunya que imparteix els ensenyaments corresponents al nivell elemental de música. Les aules de l'escola es reparteixen en els municipis de la comarca del Gironès. Actualment l'EMG té aules a les poblacions següents:

### AULES AL GIRONÈS

Aiguaviva \ Bescanó \ Bordils \ Celrà \ Cervià de Ter \ Flaçà \ Fornells de la Selva \ Medinyà \ Quart \ Llambilles \ Salt \ Sant Gregori \ Sant Jordi Desvalls \ Sant Julià de Ramis \ Sarrià de Ter \ Vilablareix

La seu central es troba al Consell Comarcal. L'EMG és un projecte pioner de model d'escola descentralitzada per aquest motiu els nostres professors són itinerants. L'objectiu és apropar l'ensenyament musical als ciutadans dels municipis petits. L'escola compta amb 37 anys d'experiència.



**ESCOLA HOMOLOGADA PEL DEPARTAMENT D'EDUCACIÓ**



## 2- Com contactar amb l'EMG?



[emg@girones.cat](mailto:emg@girones.cat) (Atenció que a vegades es rep al correu brossa)



**972 21 35 33**



**655 13 93 21**



[escolademusicadelgirones](https://www.instagram.com/escolademusicadelgirones)

Per estar informats de totes les nostres activitats i de tot allò relacionat amb el funcionament de l'escola podeu consultar-ho a:

[www.emg.cat](http://www.emg.cat)



### 3-Inici del curs: Divendres 12 de setembre del 2025.

Totes les activitats de l'EMG, incloses les formacions i el teatre musical, començaran a partir del **12 de setembre**.

### 4-Calendari escolar

En el web de l'EMG [www.emg.cat](http://www.emg.cat) està penjat el calendari escolar del curs 2025/26.

Pel que fa als dies festius i de lliure disposició, l'EMG segueix el calendari escolar dels diferents centres de primària dels municipis on té aula.

Aquí teniu el link al calendari: [CALENDARI 25/26](#)



## 5- Sistemes de cursos i modalitats de l' EMG:

### LLENGUATGE MUSICAL NIVELL ELEMENTAL

#### 1.INICIAL

Petits Músics  
3 anys  
45 min



Sensibilització 1 i 2  
4 i 5 anys  
1 hora



Iniciació  
6 anys  
1 hora

#### 2.BÀSIC

Preparatori 1 i 2  
7 i 8 anys  
1 hora



Primer  
9 anys  
90 min



Segon, Tercer i Quart  
A partir de 10 anys  
90 min

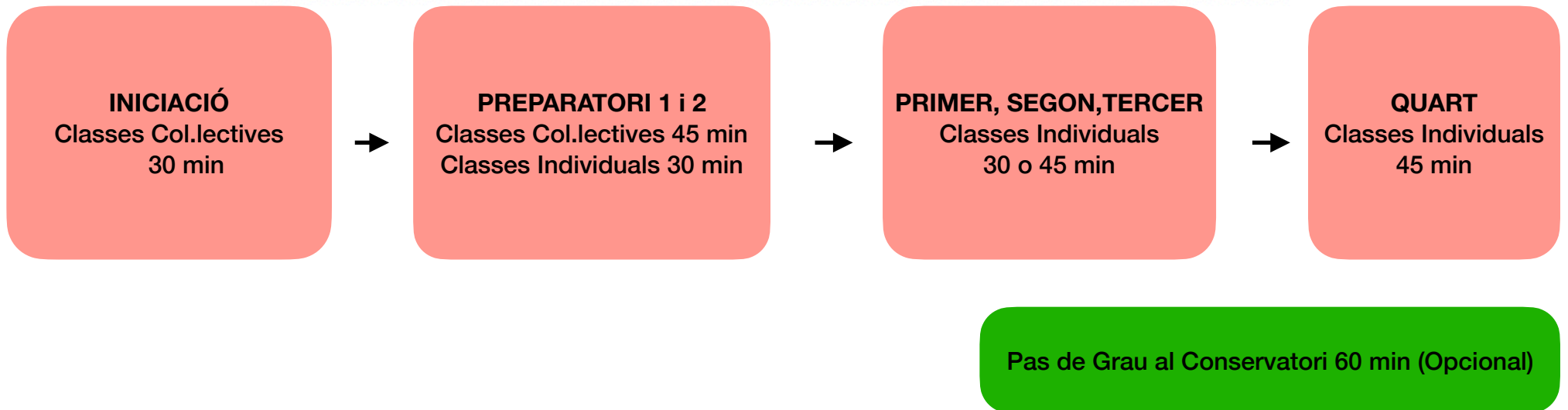
#### 3.AVANÇAT

Pas de Grau al Conservatori 2 hores (Opcional)

**INSTRUMENT  
NIVELL ELEMENTAL**

**ESPECIALITATS INSTRUMENTALS**

Acordió diatònic, baix elèctric, bateria, cant clàssic i modern, clarinet, contrabaix, flauta travessera, flauta de bec, guitarra, guitarra elèctrica, guitarra flamenca, percussió, piano, saxòfon, teclat, tenora, trompeta, violí, viola, violoncell...



## FORMACIÓ ALTERNATIVA

### AULA DE MÚSICA MODERNA

Vols formar part d'un grup? Vine, aprèn, actua i grava els teus temes. Classes de llenguatge musical, d'instrument individual i combos per a joves i adults. **No et conformis a escoltar les cançons que t'agraden, sigues el protagonista!**

### MÚSICA A MIDA

Per a infants des dels 6 anys, joves i adults, amb o sense experiència. Classes a mida de llenguatge musical i/o instrument, individuals o en grup.

### TALLERS (NOVETAT)

*Tallers trimestrals amb freqüència setmanal (+12 anys)*

#### **Introducció a la creació musical**

45' (grups de 2 alumnes)

60' (grups a partir de 3 alumnes)

#### **Home Studio i producció musical**

90' (grup màx. 5 alumnes)

## 6- Com Treballem?

### - DINÀMICA DE LES CLASSES:

Treball progressiu al llarg dels diferents cursos en els següents aspectes:

- Conceptes tèorics musicals
- Lectures rítmiques
- Lectures melòdiques
- Reconeixement auditiu: Petits dictats rítmics i melòdics i altres exercicis.
  
- Treball de la veu i repertori de cançons
- Treball amb instrumental ORFF
- Audicions: Reconeixement dels diferents instruments, reconeixement de formes i estils musicals, etc.
  
- Jocs musicals

### -AVALUACIÓ DELS ALUMNES:

- Avaluació contínua.
- A partir de 1er curs el professorat pot fer petits controls de seguiment.
- En els mesos de febrer i juny s'enviaran per mail els informes pedagògics.

### -TUTORIA:

Es pot concertar una reunió entre pare/mare i el professorat per valorar el progrés de l'alumnat.

### - PAS DE GRAU AL NIVELL MITJÀ:

L'alumnat interessat en fer aquesta prova d'accés ha de comunicar-ho a l'escola quan acabi el 2n curs de LLM i d'instrument.

## 7- Banc d' instruments:

- Per poder sol·licitar un instrument del banc cal omplir el formulari que hi ha penjat al WEB.
- Tindrà prioritat l'alumnat d'iniciació i preparatori 1. Si el banc disposa d' estoc es podran deixar els instruments a l'alumnat de cursos superiors.
- El primer any, el préstec és gratuït.

El banc **NO** disposa de:

Piano, guitarra, bateria, instruments de percussió, flauta de bec, teclats, guitarra elèctric, baix elèctric i acordió diatònic.

<https://www.emg.cat/administracio/>

## 8-Horaris:

### **Llenguatge musical:**

Els horaris de llenguatge musical es penguen al WEB al mes de juliol.

<https://www.emg.cat/horaris/>

### **Instrument:**

Els horaris d'instrument es donen per telèfon, whatsapp o mail.

## **9-Material:**

El professor de LLM o instrument ja informarà del material o llibre que cada alumne ha de portar un cop començades les classes

## **10-Formacions de l'EMG:**

L'EMG disposa de diferents formacions. Per a participar-hi cal fer una inscripció. Per a rebre informació es pot trucar, enviar mail a l'EMG o consultar el WEB:

- **La Jove Orquestra del Gironès (La Sitja de Fornells de la Selva):**

HORARIS:

Secció infantil: de les 10:00h a les 11:00h

Secció juvenil: de les 11:00h a les 13:00h

- **Escola de Guitarra del Gironès (La Fàbrica de Celrà):**

HORARIS:

Secció juvenil: de les 11'00h a les 12'00h

Secció infantil: de les 12'00h a les 13'00h

· **Teatre musical:**

- ❖ El Teatre musical és una activitat optativa que està oberta a tot l'alumnat de dins i fora de l'EMG.
- ❖ L'assignatura de Teatre musical té places limitades. Aquest curs i tal com s'ha fet els darrers anys es distribuirà a l'alumnat de cada seu en diferents grups reduïts per tal de poder treballar adequadament. Les professores de cada seu ja informaran dels horaris específics als quals hauran d'anar els diferents alumnes.
- ❖ Pels alumnes de l'EMG: Hi poden venir tots els alumnes a partir de 6 anys.

**Fornells: (la Sitja)**

*DILLUNS:*

*17:30-20.30h*

**Celrà: (Sala d'Entitats)**

*DIJOUS:*

*17:30h-20:00h*

**Salt: (Mas Masó)**

*DIVENDRES:*

*17.00h-21.00h*

<https://www.emg.cat/agrupacions-musicals/>

## 11-Activitats de l'EMG:

**Concert de Nadal:** Dissabte 13 de desembre de 2025.

Hi participen les formacions de l'EMG: JOG i EGG i l'alumnat del Teatre Musical.  
La resta de l'alumnat està convidat a assistir.

**Projecte *Fem de Músics!*:** Del dissabte 21 de març al divendres 27 de març de 2026.

En aquest projecte s'engloben:

- Concerts d'aula
- Tallers i assaigs.

**Projecte floral i musical al *Temps de Flors de Girona*:** (mes de maig)

Des de fa ja uns anys i per iniciativa del professor Euken Ledesma, l'EMG presenta un projecte anual pel temps de flors de Girona:

- Es decora un espai on hi participen les famílies i el professorat de l'EMG.
- Es fa un petit cicle de concerts on actuen els alumnes i els professors de l'EMG.

**Concert de final de curs a l'Auditori de Girona:** Dissabte 20 de juny de 2026.

Hi poden participar:

- Alumnat de LLM
- Alumnat de teatre musical
- Alumnat de les formacions de l'EMG: JOG, EGG
- Alumnat de combos de música moderna o de grups de música de cambra.

**L'EMG informarà d'altres activitats o concerts que es puguin anar programant al llarg del curs escolar.**

## **12- Models de sol·licitud per canvis:**

- Es trobaran penjats al WEB.
- Termini per tramitar-los: finals de juny.
- Les sol·licituds fora de termini quedaran en llista d'espera.

[www.emg.cat/administracio/](http://www.emg.cat/administracio/)

### **13- Reducció de crèdits variables:**

L'alumnat que estigui cursant l'ESO i que estigui matriculat en escoles de música reconegudes pel Departament d' Educació:

- Si fan un mínim de 3h. setmanals de música: poden optar a una reducció de crèdits variables i/o matèries optatives.
- Si en fan 4h o més: poden optar a una reducció de crèdits variables i/o matèries optatives i se'ls convalida l'assignatura de música.

**La documentació necessària es trobarà al WEB i s'ha de fer la sol·licitud al llarg del mes de setembre.**

**[www.emg.cat/administracio/](http://www.emg.cat/administracio/)**

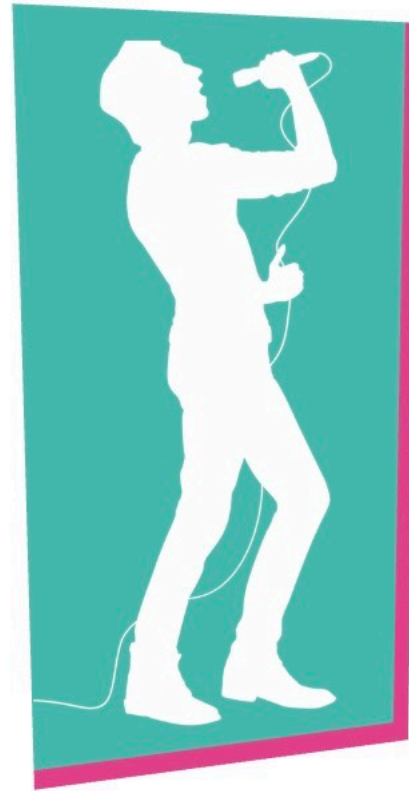
## 14- Matrícula, bonificacions i altres:

- Pels alumnes que ja estan matriculats a l'EMG la renovació de la matrícula és automàtica.
- Al web de l'EMG a la part de *Documentació* trobareu el document:

### **ORDENANÇA REGULADORA DELS PREUS PÚBLICS DE L'EMG.**

En aquest document trobareu tota la informació detallada dels preus, bonificacions a la matrícula i altres.

[www.emg.cat/administracio/](http://www.emg.cat/administracio/)



**EMG.CAT**